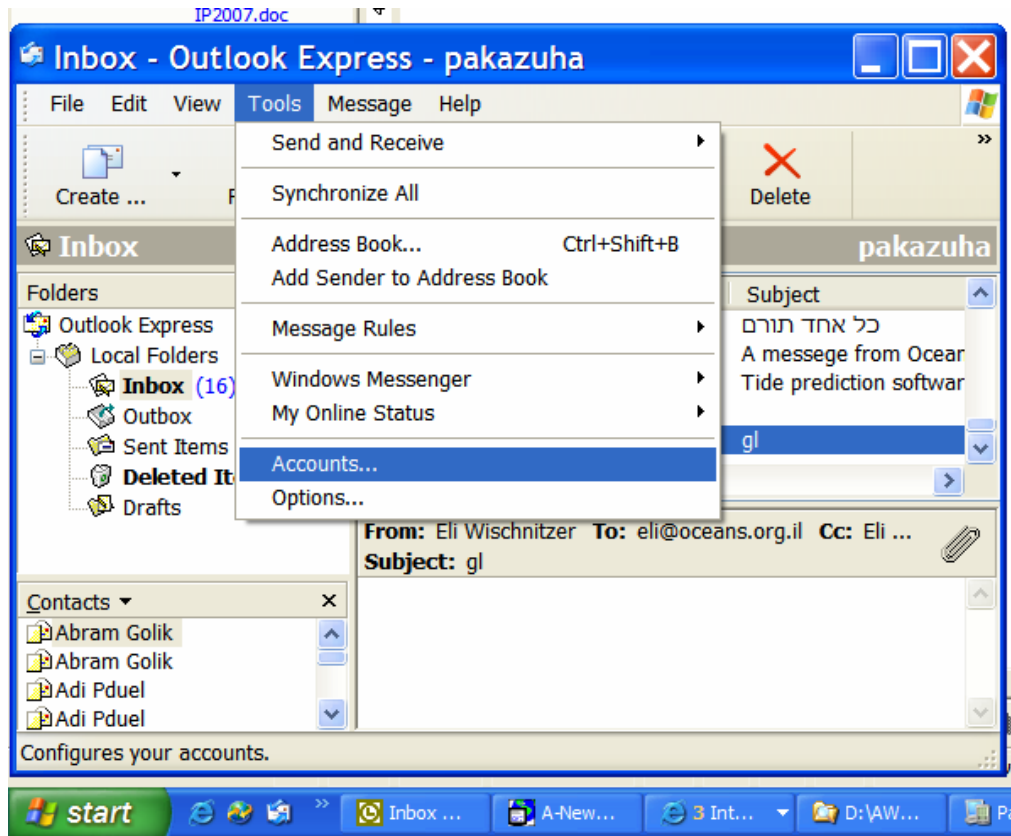


הגדרות דואר חדשות:

Tools-> accounts

כלים -> חשבונות

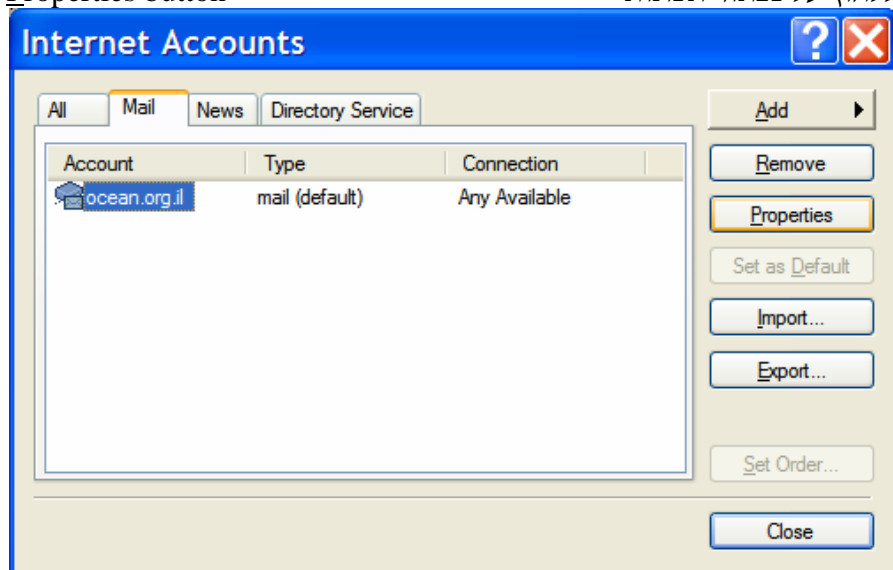


Pick mail folder

לבחור מחיצה דאר

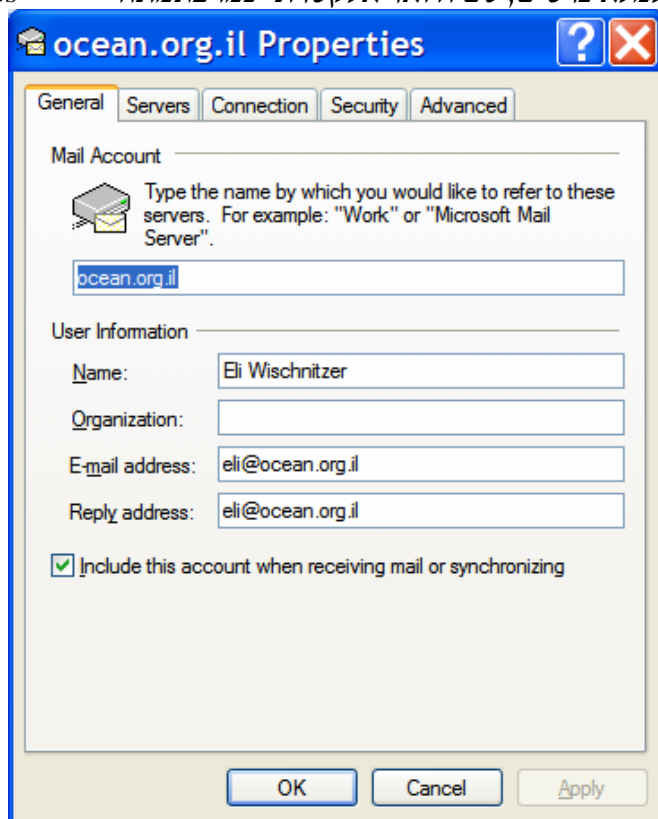
Push Properties button

ללחוץ על כפתור תכונות



Fill the details like in the pictures

למלא פרטים, שם ודואר אלקטרוני כמו בתמונה

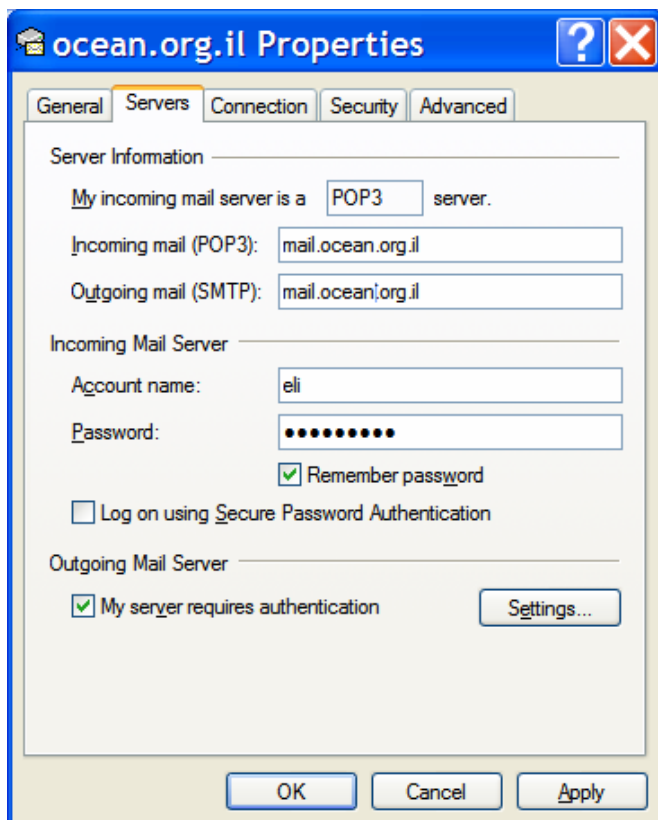


Pick Servers folder

לבחור מחיצה שרתים

Mark on: My server requires authentication

לסמן בתיבה התחתית



Push OK button

ללחוץ על כפתור OK לסיום

סיכום הגדרות:

Incoming mail (POP3): mail.ocean.org.il : כתובת דואר נכנס:
Outgoing mail (SMTP): mail.ocean.org.il : כתובת דואר יוצא:
Account Name: השם שלפני ה-@ בלבד, וזאת בשונה ממה שקיים היום שהאימייל הוא שם המשתמש

ניתן לצפות בדואר גם בכתובת <https://mail.ocean.org.il> להקיש שם משתמש וסיסמא וללחוץ על כפתור login



סיסמא התחלתית: ראה מכתבי מאתמול. מי שלא זוכר או אין באפשרותו להגיע לאימייל נא לפנות למחלקת המחשב. אלו מכם שכבר פנו אלי קודם קיבלו הסיסמא המבוקשת ועליהם להשתמש רק בה.

החל מהיום יום חמישי 28/6/2007 בשעה 16:00 ועד יום ראשון בשעה 8:00 הסיסמא תימסר ע"י השומר בטלפונים: 050-7220391, 04-8565201. על מנת לקבל הסיסמא יש להזדהות.

מי שמעוניין בסיסמא שונה מתבקש לכתוב לי אימייל ולציין הסיסמא המבוקשת, זו תוחלף מיד.
בעתיד יוכל המשתמש לשנות סיסמא בכוחות עצמו

לסמן בתיבה התחתית My server requires authentication Mark on:

נא לעקוב אחר עדכונים בכתובת <http://www.oceans.org.il/blackboard.asp>

בברכה

כל המשתמשים מתבקשים לרוקן את תיבות הדואר בשרת הדואר בלבד.
אין צורך לרוקן דואר במחשב עצמו.

ריקון הדואר בשרת נעשה ע"י לחיצה על כפתור שלח/קבל Send/Receive בלבד.

אלי וישניצר
מחלקת המחשב